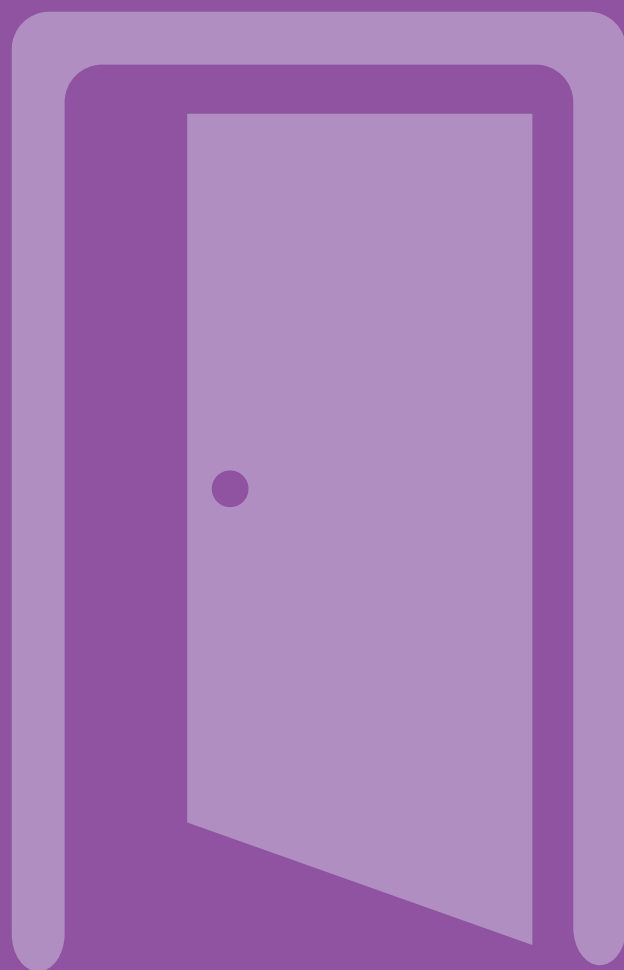
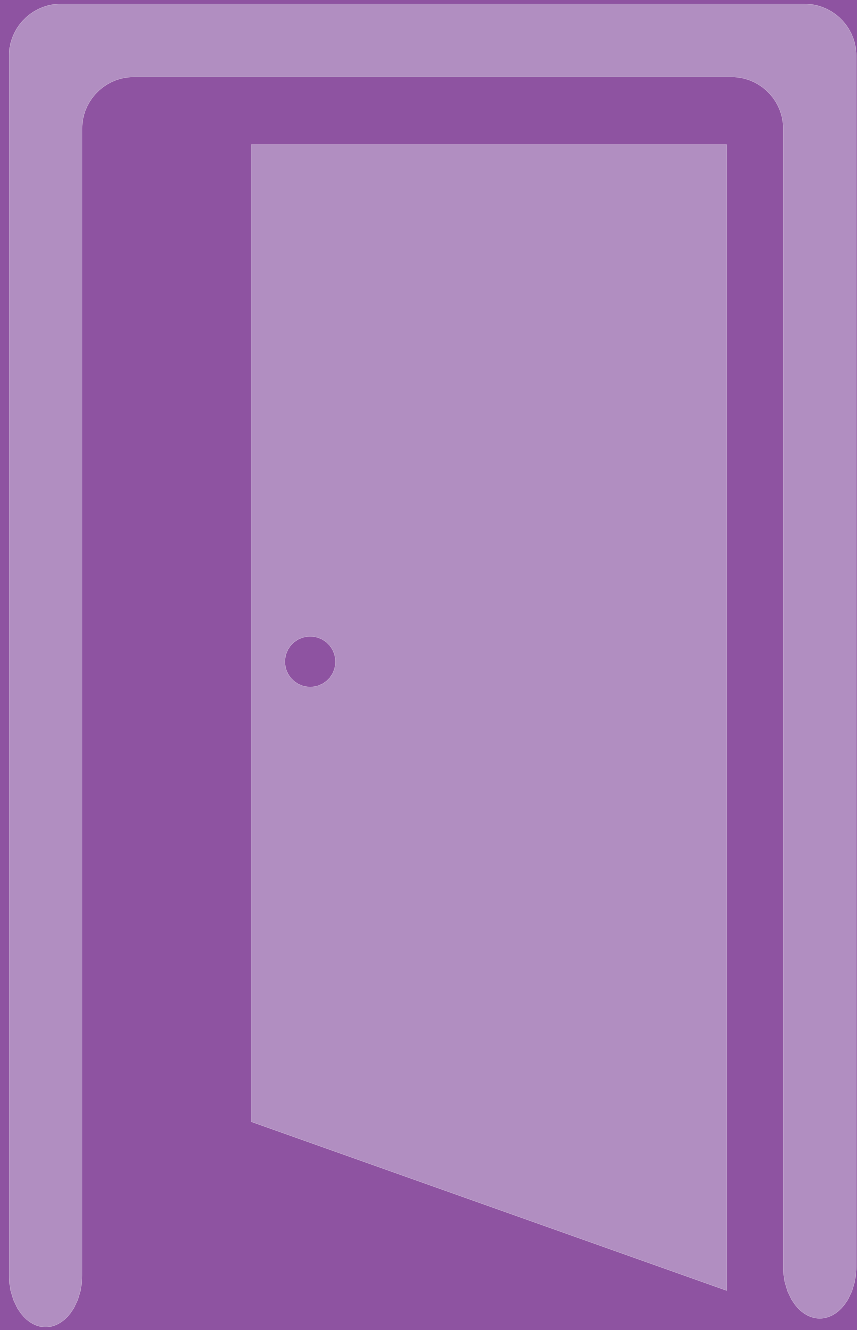


# DAKOTA

# INDOOR

PRODUSE PENTRU INTERIOR





DAKOTA

**NIVELATORI PENTRU PLĂCI DE GRANIT, GRESIE ȘI FAIANȚĂ**

Zin Level	196
Two Level	198
Quick Level	190
Simply Level	192

**DISTANȚIERE PENTRU GRESIE ȘI FAIANȚĂ**

Penta	195
Distanțiere cruce, T, Y și pană	196

**LUXURY VINYL TILES**

Parchet Vinilic cu sistem Click și Accesorii	210
--	-----

**TOCURI FALSE**

Tocuri False din Lemn de Brad "Coadă de Rândunică"	212
Tocuri False din Lemn de Brad cu Contra-fise din Metal	213
Tocuri False din Lemn de Brad Plus	214

**SCARĂ RETRACTABILĂ**

Scară Retractable și Accesorii	215
Scară Retractable cu Rezistență la Foc și Accesorii	216
Scară Retractable de perete și Accesorii	217
Scară Retractable din Oțel și Scară Retractable din Lemn	218

**CĂRĂMIDĂ DE STICLĂ**

Cărămidă de sticlă pentru structuri verticale	221
Accesorii pentru cărămidă de sticlă	224

**ÎMBINĂRI**

DK Band și DK Band colțar interior și exterior	225
Rost de Dilatare Elastic și "Os de Pește"	226

**PROFILE PENTRU TERASE ȘI BALCOANE**

Profil pentru Balcon Start 10/12,5	227
Profil pentru Balcon Terminal și Accesorii	228
Profil pentru Balcon cu Picurător și Accesorii	229
Profil Balcon pentru Scurgerea Apei	230



# SISTEME NIVELATOARE ȘI DISTANȚIERE

■ ZIN LEVEL

■ TWO LEVEL

■ QUICK LEVEL

■ SIMPLY LEVEL

■ DISTANȚIER PENTA

■ DISTANȚIERE



## ZIN LEVEL - ELEMENTE

Cod	Produs	Dim. (mm)	Pungă	Cutie	Palet	UM
TER04-4208B100	Pană Nivelatoare pungă 100 Bc	-	100 bc.	14 pungi	210 pungi	pungă
TER04-4208EB05	Distanțier 0,5 mm pentru plăci de la 3 la 12 mm	0,5	250 bc.	14 pungi	210 pungi	pungă
TER04-4208EB1	Distanțier 1 mm pentru plăci de la 3 la 12 mm	1	250 bc.	14 pungi	210 pungi	pungă
TER04-4208EB15	Distanțier 1,5 mm pentru plăci de la 3 la 12 mm	1,5	250 bc.	14 pungi	210 pungi	pungă
TER04-4208EB2	Distanțier 2 mm pentru plăci de la 3 la 12 mm	2	250 bc.	14 pungi	210 pungi	pungă
TER04-4208EB3	Distanțier 3 mm pentru plăci de la 3 la 12 mm	3	250 bc.	14 pungi	210 pungi	pungă

## KIT ZIN LEVEL

Cod	Produs	Dim. (mm)	Conf.	Palet	UM
TER04-4208S05	Kit Zin Level - 200 Distanțiere de 0,5 mm și 100 pene	0,5	1 cf.	80 cf.	cf.
TER04-4208S1	Kit Zin Level - 200 Distanțiere de 1 mm și 100 pene	1	1 cf.	80 cf.	cf.
TER04-4208S15	Kit Zin Level - 200 Distanțiere de 1,5 mm și 100 pene	1,5	1 cf.	80 cf.	cf.
TER04-4208S2	Kit Zin Level - 200 Distanțiere de 2 mm și 100 pene	2	1 cf.	80 cf.	cf.
TER04-4208S3	Kit Zin Level - 200 Distanțiere de 3 mm și 100 pene	3	1 cf.	80 cf.	cf.

### DESCRIERE

Sistemul Zin Level este disponibil în 2 modalități de ambalare diverse:

- Cutie din plastic compusa din 200 distanțiere și 100 pene nivelatoare;

- Pungi de 250 distanțiere și 100 pene.

Datorită acestor două elemente fără a utiliza alte instrumente în plus (este de ajuns doar cele 2 mâini), este posibil, ușor și rapid, de a rectifica eventualele diferențe de nivel dintre plăci, obținându-se astfel o suprafață formată din plăci coplanate și echidistante.

Disponibil în kit cu dim 0,5, 1, 1,5, 2, 3 mm.

### MATERIALE

Realizat din material plastic reciclat.

### UTILIZARE

Utilizat ca sistem de nivelare a plăcilor (gresie, granit, marmură) de diferite dimensiuni și grosimi



DISTANȚIER



PANĂ NIVELATOARE



PATENT  
PENDING



REUTILIZABIL



### ZIN LEVEL ELEMENTE



100x  
Pene



250x  
Distanțiere

### KIT ZIN LEVEL



200x  
Distanțiere

100x  
Pene



## TWO LEVEL - ELEMENTE

Cod	Produs	Dim. (mm)	Pungă	Cutie	Palet	UM
TER04-4209B100	Pană nivelatoare pungă 100 bc.	-	100 bc.	14 pungă	210 pungă	pungă
TER04-4209EB05	Distanțier 0,5 mm pentru plăci de la 3 la 12 mm	0,5	250 bc.	12 pungă	180 pungă	pungă
TER04-4209EB1	Distanțier 1 mm pentru plăci de la 3 la 12 mm	1	250 bc.	12 pungă	180 pungă	pungă
TER04-4209EB15	Distanțier 1,5 mm pentru plăci de la 3 la 12 mm	1,5	250 bc.	12 pungă	180 pungă	pungă
TER04-4209EB2	Distanțier 2 mm pentru plăci de la 3 la 12 mm	2	250 bc.	12 pungă	180 pungă	pungă
TER04-4209EB3	Distanțier 3 mm pentru plăci de la 3 la 12 mm	3	250 bc.	12 pungă	180 pungă	pungă
TER04-4209L1	Distanțier 1 mm pentru plăci de la 12 la 20 mm	1	50 bc.	60 pungă	1.200 pungă	pungă
TER04-4209L2	Distanțier 2 mm pentru plăci de la 12 la 20 mm	2	50 bc.	60 pungă	1.200 pungă	pungă
TER04-4209L5	Distanțier 5 mm pentru plăci de la 12 la 20 mm	5	50 bc.	60 pungă	1.200 pungă	pungă
TER04-4209PR	Clește din plastic roșu pentru pană nivelatoare	-	1 bc.	100 bc.	1.500 bc.	bc.
TER04-4209PB	Clește din plastic albastru pentru pană nivelatoare	-	1 bc.	100 bc.	1.500 bc.	bc.
TER04-4209M/2	Clește metalic pentru pană nivelatoare	-	6 bc.	24 bc.	360 bc.	bc.

## KIT TWO LEVEL

Cod	Produs	Dim. (mm)	Conf.	Palet	UM
TER04-4209S05	Kit Two Level - 100 distanțiere de 0,5 mm - 100 pene și 1 clește	0,5	1 cf.	80 cf.	cf.
TER04-4209S1	Kit Two Level - 100 distanțiere de 1 mm - 100 pene și 1 clește	1	1 cf.	80 cf.	cf.
TER04-4209S15	Kit Two Level - 100 distanțiere de 1,5 mm - 100 pene și 1 clește	1,5	1 cf.	80 cf.	cf.
TER04-4209S2	Kit Two Level - 100 distanțiere de 2 mm - 100 pene și 1 clește	2	1 cf.	80 cf.	cf.
TER04-4209S3	Kit Two Level - 100 distanțiere de 3 mm - 100 pene și 1 clește	3	1 cf.	80 cf.	cf.

### DESCRIERE

Sistemul Two Level este disponibil în 2 modalități de ambalare diverse:

- Cutie din plastic compusă din 100 distanțiere, 100 pene de nivelare și 1 clește în plastic;
- Pungi de 250/50 distanțiere și 100 pene.

Este compus din două elemente care asamblate prin folosirea unui clește, permit într-un mod rapid și ușor, rectificarea denivelărilor apărute în procesul de fixare a plăcilor, obținându-se astfel o suprafață formată din plăci coplanate și echidistante.

Disponibile cu distanțier cu dim. 0,5, 1, 1,5, 2, 3 mm pentru plăci de la 3 la 12 mm, și Dim. 1, 2, 5 mm pentru plăci de la 12 la 20 mm.

### MATERIALE

Realizat din material plastic reciclat.

### UTILIZARE

Utilizat ca sistem de nivelare a plăcilor de diferite dimensiuni și grosimi



DISTANȚIER



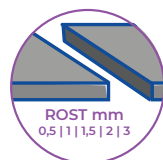
PANĂ NIVELATOARE



CLEȘTE DIN PLASTIC



CLEȘTE DIN METAL



ROST mm  
0,5 | 1 | 1,5 | 2 | 3



PLĂCI  
da h. 3 a 20 mm



REUTILIZABIL



CUTIE DEPOZITARE



CU CAPAC ȘI MĂNER

## TWO LEVEL ELEMENTE



100x  
Pene



250x  
Distanțier



1x  
Clește din Plastic

## KIT TWO LEVEL



100x  
Distanțier

100x  
Pene

1x  
Clește din Plastic



## QUICK LEVEL - ELEMENTE

Cod	Produs	Dim. (mm)	Pungă	Cutie	Palet	UM
TER04-4400DK	Cilindru Quick Level cu Disc Anti-zgârieturi	-	50 bc.	10 pungă	200 pungă	pungă
TER04-4401DK	Șurub distanțier 1 mm pentru plăci de la 3 la 22 mm	1	100 bc.	30 pungă	450 pungă	pungă
TER04-44015DK	Șurub distanțier 1,5 mm pentru plăci de la 3 la 22 mm	1,5	100 bc.	30 pungă	450 pungă	pungă
TER04-4402DK	Șurub distanțier 2 mm pentru plăci de la 3 la 22 mm	2	100 bc.	30 pungă	450 pungă	pungă
TER04-4403DK	Șurub distanțier 3 mm pentru plăci de la 3 la 22 mm	3	100 bc.	30 pungă	450 pungă	pungă

## QUICK LEVEL KIT

Cod	Produs	Dim. (mm)	Conf.	Palet	UM
TER04-4400S1	Quick Level Kit - 100 Șuruburi liniari de 1 mm și 50 Cilindri	1	1 cf.	80 cf.	cf.
TER04-4400S15	Quick Level Kit - 100 Șuruburi liniari de 1,5 mm și 50 Cilindri	1,5	1 cf.	80 cf.	cf.
TER04-4400S2	Quick Level Kit - 100 Șuruburi liniari de 2 mm și 50 Cilindri	2	1 cf.	80 cf.	cf.
TER04-4400S3	Quick Level Kit - 100 Șuruburi liniari de 3 mm și 50 Cilindri	3	1 cf.	80 cf.	cf.

### DESCRIERE

Sistemul Quick Level este disponibil în 2 modalități de ambalare diverse:

- Cutie din plastic compusă din 100 șuruburi și 50 cilindri de nivelare;
  - Pungi compuse din 100 șuruburi de unică folosință sau 50 cilindri.
- Compus din două elemente (cilindru și șurub) care asamblate permit, în mod facil și rapid, rectificarea eventualelor denivelări în faza de montaj dintre plăci, obținându-se o montare plană și echidistantă.

Cilindrul este însoțit de discul împotriva zgârieturilor ce permite o montare sigură și previne eventualele zgârieturi pe plăci în caz de strângere excesivă. Se recomandă pentru punerea în operă a placilor cu grosimi de la 3 la 22 MM. Disponibile pentru dimensiunea rostului de 1, 1,5, 2, 3 mm.

### MATERIALE

Realizat din material plastic reciclat.

### UTILIZARE

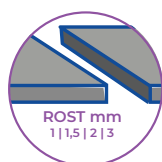
Utilizat ca sistem de nivelare a plăcilor (gresie, granit, marmură) pentru pardoseli și plăci de diferite dimensiuni și grosimi, dar mai ales cu dimensiuni mari.



CILINDRU



ȘURUB



50x  
Cilindri



100x  
Șuruburi



100x  
Șurub Linear



50x  
Cilindri



## SIMPLY LEVEL - ELEMENTE

Cod	Produs	Dim. (mm)	Pungi	Cutie	Palet	UM
TER04-4410DK	Cilindru Simply Level	-	50 bc.	10 pungi	150 pungi	pungă
TER04-4401DK	Șuruburi liniari de 1 mm pentru plăci de la 3 la 24 mm	1	100 bc.	30 pungi	450 pungi	pungă
TER04-44015DK	Șuruburi liniari de 1,5 mm pentru plăci de la 3 la 24 mm	1,5	100 bc.	30 pungi	450 pungi	pungă
TER04-4402DK	Șuruburi liniari de 2 mm pentru plăci de la 3 la 24 mm	2	100 bc.	30 pungi	450 pungi	pungă
TER04-4403DK	Șuruburi liniari de 3 mm pentru plăci de la 3 la 24 mm	3	100 bc.	30 pungi	450 pungi	pungă
TER04-4421DK	Șuruburi în cruce de 1 mm pentru plăci de la 3 la 24 mm	1	100 bc.	30 pungi	450 pungi	pungă
TER04-4422DK	Șuruburi în cruce de 2 mm pentru plăci de la 3 la 24 mm	2	100 bc.	30 pungi	450 pungi	pungă
TER04-4423DK	Șuruburi în cruce de 3 mm pentru plăci de la 3 la 24 mm	3	100 bc.	30 pungi	450 pungi	pungă
TER04-4431DK	Șuruburi T de 1 mm pentru plăci de la 3 la 24 mm	1	100 bc.	30 pungi	450 pungi	pungă
TER04-4432DK	Șuruburi T de 2 mm pentru plăci de la 3 la 24 mm	2	100 bc.	30 pungi	450 pungi	pungă
TER04-4433DK	Șuruburi T de 3 mm pentru plăci de la 3 la 24 mm	3	100 bc.	30 pungi	450 pungi	pungă
TER04-4410DD	Disc Anti-zgârieturi în Cruce	-	50 bc.	10 pungi	300 pungi	pungă

## KIT SIMPLY LEVEL

Cod	Produs	Dim. (mm)	Conf.	Palet	UM
TER04-4410S1	Kit Simply Level - 100 Șuruburi liniari de 1 mm și 50 Cilindri	1	1 cf.	80 cf.	cf.
TER04-4410S15	Kit Simply Level - 100 Șuruburi liniari de 1,5 mm și 50 Cilindri	1,5	1 cf.	80 cf.	cf.
TER04-4410S2	Kit Simply Level - 100 Șuruburi liniari de 2 mm și 50 Cilindri	2	1 cf.	80 cf.	cf.
TER04-4410S3	Kit Simply Level - 100 Șuruburi liniari de 3 mm și 50 Cilindri	3	1 cf.	80 cf.	cf.

### DESCRIERE

Sistemul Quick Level este disponibil în 2 modalități de ambalare diverse:  
 - Cutie din plastic compusă din 100 șuruburi și 50 cilindri de nivelare;  
 - Pungi compuse din 100 șuruburi de unică folosință sau 50 cilindri.  
 Compus din doua elemente (cilindru și șurub) care asamblate permit, în mod facil și rapid, rectificarea eventualelor denivelări în faza de montaj dintre plăci, obținându-se o montare plană și echidistantă.  
 Șurubul distanțier liniar este disponibil pentru rost de 1, 1,5, 2, 3 mm.  
 Șurubul distanțier în cruce și T pentru rost de 1, 2, 3 mm.  
 Discul anti-zgârieturi este optional ambalat 50 bc./pungă.

### MATERIALE

Realizat din material plastic reciclat.

### UTILIZARE

Utilizat ca sistem de nivelare a plăcilor (gresie, granit, marmură) pentru pardoseli și placări de diferite dimensiuni și grosimi, dar mai ales cu dimensiuni mari.



CILINDRU



DISC ANTI-ZGÂRIETURI



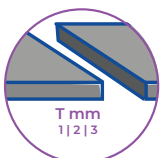
ȘURUB LINIAR



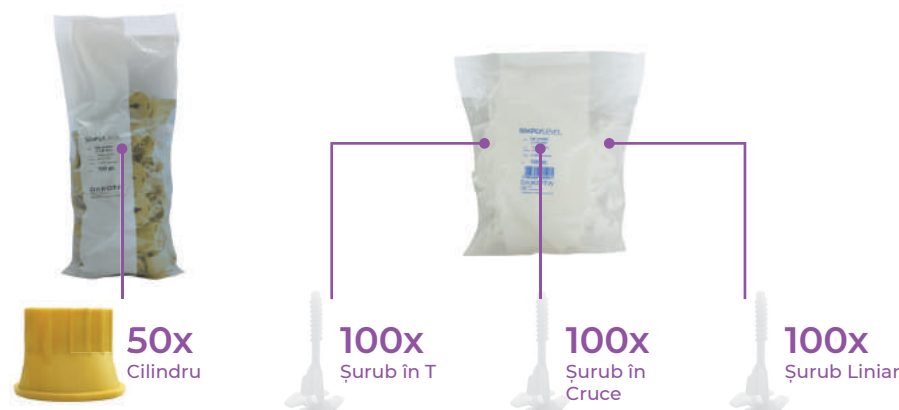
ȘURUB în T



ȘURUB în CRUCE



### SIMPLY LEVEL ELEMENTE



### KIT SIMPLY LEVEL





**ZIN LEVEL**



**TWO LEVEL**



**QUICK LEVEL**



**SIMPLY LEVEL**





## DISTANȚIER CRUCE

Cod	Produs	Dim. (mm)	Conf.	Palet	UM
TER04-1201X	Distanțier cruce în pungi de 200 bc.	1	10.000 bc.	240.000 bc.	pungă
TER04-1202X	Distanțier cruce în pungi de 200 bc.	2	10.000 bc.	160.000 bc.	pungă
TER04-1203	Distanțier cruce în pungi de 200 bc.	3	10.000 bc.	160.000 bc.	pungă
TER04-1204X	Distanțier cruce în pungi de 200 bc.	4	10.000 bc.	160.000 bc.	pungă
TER04-1205	Distanțier cruce în pungi de 200 bc.	5	10.000 bc.	160.000 bc.	pungă
TER04-1207	Distanțier cruce în pungi de 200 bc.	7	5.000 bc.	80.000 bc.	pungă
TER04-1200	Distanțier cruce în pungi de 200 bc.	10	5.000 bc.	80.000 bc.	pungă

### DESCRIERE

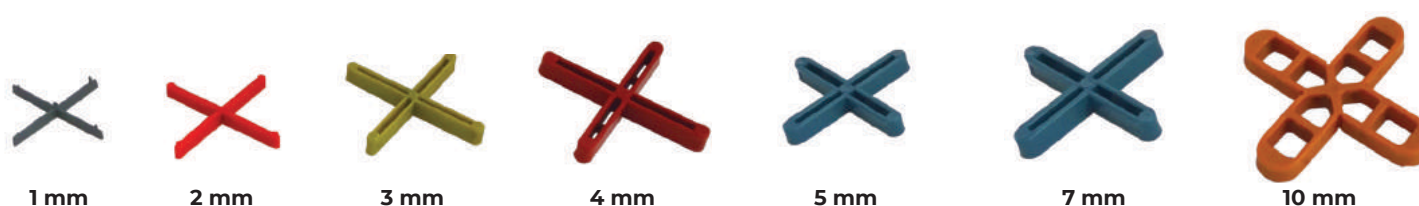
Distanțier cruce pentru gresie și faianță.  
Dimensiuni disponibile 1, 2, 3, 4, 5, 7, 10 mm în pungi de 200 bc.

### MATERIALE

Realizat din material plastic reciclat.

### UTILIZARE

Utilizat ca distanțier pentru punerea în operă a plăcilor de gresie și faianță



## DISTANȚIER "T"

Cod	Produs	Dim. (mm)	Conf.	Palet	UM
TER04-1201T	Distanțier "T" în pungi de 200 bc.	1	5.000 bc.	360.000 bc.	pungă
TER04-1202T	Distanțier "T" în pungi de 200 bc.	2	5.000 bc.	200.000 bc.	pungă
TER04-1204	Distanțier "T" în pungi de 200 bc.	3	5.000 bc.	200.000 bc.	pungă
TER04-1204T	Distanțier "T" în pungi de 200 bc.	4	5.000 bc.	200.000 bc.	pungă
TER04-1206	Distanțier "T" în pungi de 200 bc.	5	5.000 bc.	200.000 bc.	pungă
TER04-1208	Distanțier "T" în pungi de 200 bc.	7	5.000 bc.	200.000 bc.	pungă
TER04-1201	Distanțier "T" în pungi de 200 bc.	10	5.000 bc.	120.000 bc.	pungă

### DESCRIERE

Distanțier T pentru gresie și faianță.  
Dimensiuni disponibile 1, 2, 3, 4, 5, 7, 10 mm în pungi de 200 bc.

### MATERIALE

Realizat din material plastic reciclat.

### UTILIZARE

Utilizat ca distanțier pentru punerea în operă decalată a plăcilor de gresie și faianță.



## DISTANȚIER “Y” PENTRU PLĂCI HEXAGONALE

Cod	Produs	Dim. (mm)	Conf.	Palet	UM
TER04-1202Y	Distanțier Y pentru plăci hexagonale în pungi de 200 bc.	2	10.000 bc.	240.000 bc.	pungă
TER04-1203Y	Distanțier Y pentru plăci hexagonale în pungi de 200 bc.	3	10.000 bc.	240.000 bc.	pungă

### DESCRIERE

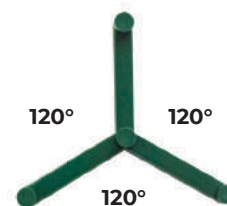
Distanțier Y pentru plăci hexagonale  
Dimensiuni disponibile de 2, 3 mm în pungi de 200 bc.

### MATERIALE

Realizat din material plastic reciclat.

### UTILIZARE

Utilizat ca distanțier pentru punerea în operă a plăcilor pe pardoseală și pe perete.



## DISTANȚIER PANĂ

Cod	Produs	Dim. (mm)	Conf.	Palet	UM
TER04-1209	Distanțier pană în pungi de 200 bc.	de la 0 la 5	15.000 bc.	300.000 bc.	pungă
TER04-1209B	Distanțier pană în pungi de 200 bc.	de la 0 la 10	10.000 bc.	300.000 bc.	pungă

### DESCRIERE

Distanțier pană pentru gresie și faianță.  
Dimensiuni disponibile de la 0 la 5 și de la 0 la 10 mm în pungi de 200 bc.

### MATERIALE

Realizat din material plastic reciclat.

### UTILIZARE

Utilizate pentru placarea și rectificarea micilor denivelări din timpul montării plăcilor.



de la 0 la 5 mm



de la 0 la 10 mm



# LUXURY VINYL TILES PARCHET VINILIC

Pardoseala realizată cu parchetul vinilic DAKOTA oferă realismul și estetica lemnului cu toate avantajele unei pardoseli stabilizate, rezistente la apă și neschimbată de-a lungul anilor.

**Caldă, ușor de montat, fonoabsorbantă, robustă, durabilă și necesită o întreținere minimă.**

Accesoriile sale permit o finisare optimă, asigurând o omogenitate estetică.

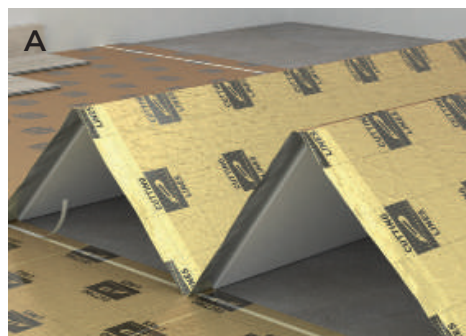


## PARCHET VINILIC CU SISTEM CLICK 4,2 mm

Cod	Ref.	Produs	Dim. (mm)	Conf.	Palet	UM
LV251/Bc	01	Parchet vinilic cu efect de lemn - Alaska	245 x 1.522 x sp. 4,2	6 bc. = 2,24 m <sup>2</sup>	240 bc.	bc.
LV252/Bc	02	Parchet vinilic cu efect de lemn - Oregon	245 x 1.522 x sp. 4,2	6 bc. = 2,24 m <sup>2</sup>	240 bc.	bc.
LV253/Bc	03	Parchet vinilic cu efect de lemn - Colorado	245 x 1.522 x sp. 4,2	6 bc. = 2,24 m <sup>2</sup>	240 bc.	bc.
LV254/Bc	04	Parchet vinilic cu efect de lemn - Kansas	245 x 1.522 x sp. 4,2	6 bc. = 2,24 m <sup>2</sup>	240 bc.	bc.
LV255/Bc	05	Parchet vinilic cu efect de lemn - California	245 x 1.522 x sp. 4,2	6 bc. = 2,24 m <sup>2</sup>	240 bc.	bc.
LV256/Bc	06	Parchet vinilic cu efect de lemn - Texas	245 x 1.522 x sp. 4,2	6 bc. = 2,24 m <sup>2</sup>	240 bc.	bc.

## ACCESORII PARCHET VINILIC

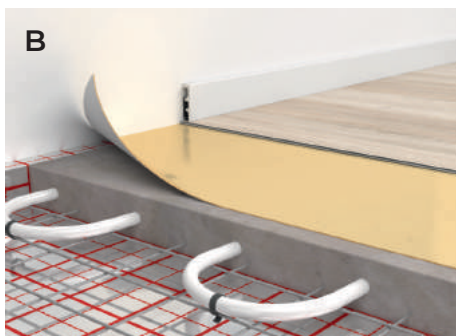
Cod	Rif.	Produs	Dim. (mm)	Conf.	Palet	UM
LV291		Plintă Alaska	10 x 70 x 2.500	20 bc.	300 bc.	bc.
LV292		Plintă Oregon	10 x 70 x 2.500	20 bc.	300 bc.	bc.
LV293		Plintă Colorado	10 x 70 x 2.500	20 bc.	300 bc.	bc.
LV294		Plintă Kansas	10 x 70 x 2.500	20 bc.	300 bc.	bc.
LV295		Plintă California	10 x 70 x 2.500	20 bc.	300 bc.	bc.
LV296		Plintă Texas	10 x 70 x 2.500	20 bc.	300 bc.	bc.
LV280/Bc		Plintă Albă	10 x 70 x 2.500	20 bc.	300 bc.	bc.
LV258/Bc	A	Membrană tip saltea Secura LVT	grosime 1,5	10 m <sup>2</sup> - 1 cf.	42 cf.	cf.
LV259/Bc	B	Membrană tip saltea Multiprotect LVT Click Smart	grosime 1,6	8,5 m <sup>2</sup> - 1 cf.	40 cf.	cf.
LV286	C	Profil de îmbinare din AluminIU Anodizat Argintiu	grosime 5,5 229 x 1.830	20 bc.	-	bc.



**Membrană tip saltea Secura LVT**

**Caracteristici:**

- Plăci plisate de 1,18 x 8,5 m grosime 1,5 mm, livrate în pachete individuale de aproximativ 10 m<sup>2</sup>
- Realizat din XPS-Pet.
- Decupare precisă datorită pătratelor de 5 x 5 cm predesenat pe toată suprafața superioară.
- Densitate 100 kg/m<sup>3</sup>.
- Bandă biadezivă pe latura lungă pentru a asigura o suprapunere sigură.



**Membrană tip saltea Multiprotect LVT Click Smart**

**Caracteristici:**

- Role de h. 1 x 8,5 m sp. 1,6 mm, livrate în pachete individuale de 8,5 m<sup>2</sup>.
- Realizat din PU aditivat cu elemente minerale.
- System Anti-alunecare: o parte specială anti-alunecare pentru o aderență perfectă cu podeaua de vinil.
- Densitate 1.000 kg/m<sup>3</sup>.
- Clasificare de reacție la foc Bfl-s1, material non-imflamabil cu o emanație redusă de fum în timpul arderii.



**Profil de îmbinare din AluminIU Anodizat Argintiu**

**Caracteristici:**

- Profil de 30 mm lățime x 2.700 mm în lungime, livrat în confecție de 20 bc.
- Material: aluminIU anodizat de culoare argintie, fixat prin sistemul cu șuruburi.
- Calitate înaltă, care oferă eleganță, valoare, rafinament și în același timp, confort.
- Accesoriu perfect de finisare pentru podelele noastre Luxury Vinyl Tile.



## PARCHET VINILIC CU SISTEM CLICK 4,2 mm



## TOCURI FALSE DIN LEMN DE BRAD “COADĂ DE RANDUNICĂ”

Cod	Produs	Dim. (mm)	Conf.	Palet	UM
CON06-215085R	Toc Fals “Coadă de Rândunică” din Lemn de Brad	2.150 x 1.040 x 85	1 bc.	156 bc.	bc.
CON06-215105R	Toc Fals “Coadă de Rândunică” din Lemn de Brad	2.150 x 1.040 x 105	1 bc.	132 bc.	bc.
CON06-215120R	Toc Fals “Coadă de Rândunică” din Lemn de Brad	2.150 x 1.040 x 120	1 bc.	120 bc.	bc.
CON06-215140R	Toc Fals “Coadă de Rândunică” din Lemn de Brad	2.150 x 1.040 x 140	1 bc.	96 bc.	bc.



### DESCRIERE

Toc fals universal, compus din elemente “cherestea îmbinată”, rindeluite pe toate laturile, dotat cu 6 cleme metalice premontate. Disponibile pentru lățimi ale zidului de la 8,5 la 14 cm și lățimi ale ușii de la 65 la 100 cm (cu marcăj predefinit la fiecare 5 cm). Ambalat câte unul singur în celofan și stivuit pe paleți.

### MATERIALE

Realizat din cherestea de lemn de brad alb, îmbinată, pentru a garanta durata de utilizare și indeformabilitatea. Lemnul poate fi de origine certificată.

### UTILIZARE

Utilizat în prima fază a realizării construcțiilor în golurile unde ulterior vor fi montate ușile. Sunt universale și au predispoziții pentru usi interioare cu lățimea de la 65 la 100 cm (marcate din 5 în 5 cm).



## TOCURI FALSE DIN LEMN DE BRAD CU CONTRA-FIȘE DIN METAL

Cod	Produs	Dim. (mm)	Conf.	Palet	UM
CON06-215085RC	Toc Fals din Lemn de Brad cu 2 Contrafise din Metal	2.150 x 1.040 x 85	1 bc.	156 bc.	bc.
CON06-215105RC	Toc Fals din Lemn de Brad cu 2 Contrafise din Metal	2.150 x 1.040 x 105	1 bc.	132 bc.	bc.
CON06-215120RC	Toc Fals din Lemn de Brad cu 2 Contrafise din Metal	2.150 x 1.040 x 120	1 bc.	120 bc.	bc.
CON06-215140RC	Toc Fals din Lemn de Brad cu 2 Contrafise din Metal	2.150 x 1.040 x 140	1 bc.	96 bc.	bc.



### DESCRIERE

Toc fals universal, compus din elemente "cherestea îmbinată", rindeluite pe toate laturile, dotat cu 6 cleme metalice premontate. Disponibile pentru latimi ale zidului de la 8,5 la 14 cm și latimi ale usii de la 65 la 100cm (cu marcaj predefinit la fiecare 5 cm). Prevazut cu doua conta-fise din fier pentru montarea în "vinclu" (90 grade) în faza de montaj. Ambalat câte unul singur în celofan și stivuit pe palet.

### MATERIALE

Realizat din cherestea de lemn de brad alb, îmbinată, pentru a garanta durata de utilizarea și indeformabilitatea. Lemnul poate fi de origine certificată.

### UTILIZARE

Utilizat în prima fază a realizării construcțiilor în golurile unde ulterior vor fi montate usile. Sunt universale și au predispoziții pentru usi interioare cu lățimea de la 65 la 100 cm (marcate din 5 în 5 cm).



## TOCURI FALSE DIN LEMN DE BRAD PLUS

Cod	Produs	Dim. (mm)	Conf.	Palet	UM
CON01-215085X	Tocuri false din lemn de brad Plus	2.150 x 1.040 x 85	1 bc.	156 bc.	bc.
CON01-215095X	Tocuri false din lemn de brad Plus	2.150 x 1.040 x 95	1 bc.	132 bc.	bc.
CON01-215105X	Tocuri false din lemn de brad Plus	2.150 x 1.040 x 105	1 bc.	132 bc.	bc.
CON01-215120X	Tocuri false din lemn de brad Plus	2.150 x 1.040 x 120	1 bc.	120 bc.	bc.
CON01-215130X	Tocuri false din lemn de brad Plus	2.150 x 1.040 x 130	1 bc.	108 bc.	bc.
CON01-215140X	Tocuri false din lemn de brad Plus	2.150 x 1.040 x 140	1 bc.	96 bc.	bc.
CON01-215150X	Tocuri false din lemn de brad Plus	2.150 x 1.040 x 150	1 bc.	96 bc.	bc.



### DESCRIERE

Toc fals universal, compus din elemente "îmbinate", rindeluite pe toate laturile, dotat cu 6 cleme metalice premontate. Disponibil pentru latimi ale zidului de la 8,5 la 15 cm și latimi ale usii de la 65 la 100 cm. Ambalat cate unul singur in celofan și strivuiti pe paleti.

### MATERIALE

Realizat din chereștea de lemn de brad alb, uscat și îmbinat, pentru a garanta durata de utilizarea și indeformabilitatea. Lemnul poate fi de origine certificată.

### UTILIZARE

Utilizat în prima fază a realizării construcțiilor în golurile unde ulterior vor fi montate usile. Sunt universale și au predispoziții pentru usi interioare cu lățimea de la 65 la 100 cm (marcate din 5 în 5 cm).



## SCARĂ RETRACTABILĂ

Cod	Produs	Dim. (mm)	Conf.	Palet	UM
SCA01-590/0	Scară Retractable Pantograf	500 x 700	1 bc.	4 bc.	bc.
SCA01-590/1	Scară Retractable Pantograf	500 x 800	1 bc.	4 bc.	bc.
SCA01-590/8	Scară Retractable Pantograf	500 x 900	1 bc.	4 bc.	bc.
SCA01-590/2	Scară Retractable Pantograf	500 x 1.000	1 bc.	4 bc.	bc.
SCA01-590/1S	Scară Retractable Pantograf	600 x 700	1 bc.	4 bc.	bc.
SCA01-590/3S	Scară Retractable Pantograf	600 x 800	1 bc.	4 bc.	bc.
SCA01-590/4S	Scară Retractable Pantograf	600 x 900	1 bc.	4 bc.	bc.
SCA01-590/5S	Scară Retractable Pantograf	600 x 1.000	1 bc.	4 bc.	bc.
SCA01-590/6S	Scară Retractable Pantograf	600 x 1.100	1 bc.	4 bc.	bc.
SCA01-590/7S	Scară Retractable Pantograf	600 x 1.200	1 bc.	4 bc.	bc.
SCA01-590/2S	Scară Retractable Pantograf	700 x 700	1 bc.	4 bc.	bc.
SCA01-590/3	Scară Retractable Pantograf	700 x 800	1 bc.	4 bc.	bc.
SCA01-590/4	Scară Retractable Pantograf	700 x 900	1 bc.	4 bc.	bc.
SCA01-590/5	Scară Retractable Pantograf	700 x 1.000	1 bc.	4 bc.	bc.
SCA01-590/6	Scară Retractable Pantograf	700 x 1.100	1 bc.	4 bc.	bc.
SCA01-590/7	Scară Retractable Pantograf	700 x 1.200	1 bc.	4 bc.	bc.
SCA01-590/X	Scară Retractable Pantograf dimensiuni speciale	min. 500 x 700 max. 900 x 1.400	1 bc.	-	bc.

### DESCRIERE

Scara retractabila "Supra" este realizata din trepte fixate cu suruburi pentru a permite adaugarea sau substituirea uneia dintre ele. Este disponibila intr-o gama ampla de marimi (vezi tabelul) pentru o inaltime maxima pardoseala-tavan de 3200 mm și o largime a caii de rulare de 80 mm. Scara retractabila "Supra" este dotata cu un sistem de fixare ce permite pozitionarea chiar și pe placi (tavane) ce nu sunt perfect plane. Prevazuta cu incuietoare și baston "inchis -deschis". Ambalata in celofan.

### MATERIALE

Pachetul scara este din oțel tratat termic vopsit in camp electrostatic in timp ce cadrul e din oțel zincat emailat alb.

### UTILIZARE

Utilizata doar in interiorul cladirilor și/sau destinate spatiilor tehnice pentru urcarea in poduri fara a fi nevoie de o scara fixa. Forma ergonomica a treptelor actioneaza ca o balustrada în timpul utilizării corecte a scării în sus și în jos.



## ACCESORII SCARĂ RETRACTABILĂ

Cod	Produs	Dim. (mm)	Conf.	Palet	UM
SCA01-590/10	Treaptă pentru scară de 500	300	1 bc.	-	bc.
SCA01-590/11	Treaptă pentru scară de 600	320	1 bc.	-	bc.
SCA01-590/9	Treaptă pentru scară de 700	400	1 bc.	-	bc.
SCA01-590/P	Mâner de coborâre (doar pentru scara 600 x 700 mm)	-	1 bc.	-	bc.
SCA01-590/B	Baston pentru scară retractabilă	-	1 bc.	-	bc.
SCA01-590/S	Încuietoare pentru scară retractabilă	-	1 bc.	-	bc.

### DESCRIERE

Treaptă suplimentară pentru scara "Supra" de tavan și perete, disponibilă pentru lățimi de 300, 320 și 400 mm. Mâner de sprijin pentru ușurarea la urcat/coborât. Baston și incuietoare pentru scară.

### MATERIALE

Realizat din oțel tratat termic vopsit în câmp electrostatic.

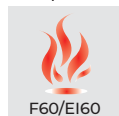
### UTILIZARE

Utilizată pentru mărirea înalțimii de utilizare, pardoseală-tavan (permite mărirea în înalțime până la 250 mm). Se recomandă adăugarea unei singure trepte, mânerul de coborâre ușurează accesul la pod. Încuietorile le înlocuiesc pe cele deja montate.

# SCARĂ RETRACTABILĂ CU REZISTENȚĂ LA FOC F60/EI60

Cod	Produs	Dim. (mm)	Conf.	Palet	UM
SCA02-590F/0	Scară Retractable Pantograf	500 x 700*	1 Bc	4 Bc	Bc
SCA02-590F/1	Scară Retractable Pantograf	500 x 800*	1 Bc	4 Bc	Bc
SCA02-590F/8	Scară Retractable Pantograf	500 x 900*	1 Bc	4 Bc	Bc
SCA02-590F/2	Scară Retractable Pantograf	500 x 1.000*	1 Bc	4 Bc	Bc
SCA02-590F/1S	Scară Retractable Pantograf	600 x 700*	1 Bc	4 Bc	Bc
SCA02-590F/3S	Scară Retractable Pantograf	600 x 800*	1 Bc	4 Bc	Bc
SCA02-590F/4S	Scară Retractable Pantograf	600 x 900*	1 Bc	4 Bc	Bc
SCA02-590F/5S	Scară Retractable Pantograf	600 x 1.000*	1 Bc	4 Bc	Bc
SCA02-590F/6S	Scară Retractable Pantograf	600 x 1.100*	1 Bc	4 Bc	Bc
SCA02-590F/7S	Scară Retractable Pantograf	600 x 1.200*	1 Bc	4 Bc	Bc
SCA02-590F/2S	Scară Retractable Pantograf	700 x 700*	1 Bc	3 Bc	Bc
SCA02-590F/3	Scară Retractable Pantograf	700 x 800*	1 Bc	4 Bc	Bc
SCA02-590F/4	Scară Retractable Pantograf	700 x 900*	1 Bc	4 Bc	Bc
SCA02-590F/5	Scară Retractable Pantograf	700 x 1.000	1 Bc	4 Bc	Bc
SCA02-590F/6	Scară Retractable Pantograf	700 x 1.100*	1 Bc	4 Bc	Bc
SCA02-590F/7	Scară Retractable Pantograf	700 x 1.200	1 Bc	4 Bc	Bc
SCA02-590F/X	Scară Retractable Pantograf cu dimensiuni speciale	min. 500 x 700 max. 900 x 1.400	1 Bc	-	Bc

\*Disponibil la comandă



Clasă de rezistență la foc F60/EI60  
Testată conform DIN EN 1364-2 și DIN EN 1364-1  
Certificată conform DIN EN 13501-2

#### DESCRIERE

Scara retractabila "Supra" cu rezistență la foc F60/EI60 pe o singură parte este realizată din trepte fixate cu suruburi pentru a permite adaugarea sau substituirea uneia dintre ele. Este disponibilă într-o gamă amplă de mărimi (vezi tabelul) pentru o înălțime maximă pardoseală-tavan de 3200 mm și o lățime a caili de rulare de 80 mm. Scara retractabila "Supra" cu rezistență la foc F60/EI60 este dotată cu un sistem de fixare ce permite poziționarea chiar și pe plăci (tavane) ce nu sunt perfect plane. Prevăzută cu incuietoare și baston "închis - deschis".

#### MATERIALE

Pachetul scara este din oțel tratat termic vopsit în câmp electrostatic în timp ce cadrul e din oțel zincat emailat alb. Panoul de o grosime totală de 56 mm este format din: partea de deasupra (partea neexpusă la foc) din PAL DTD de 10 MM, umplutură minerală ORSIL L (densitate 50 kg/m<sup>3</sup>) de o grosime de 30 MM și partea vizibilă (partea expusă la foc) din panou SIBRAL (densitate 300 kg/m<sup>3</sup>) cu grosime standard de 16 MM.

#### UTILIZARE

Utilizată doar în interiorul clădirilor și/sau destinate spațiilor tehnice pentru urcarea în poduri fără a fi nevoie de o scară fixă. Forma ergonomică a treptelor acționează ca o balustradă în timpul utilizării corecte a scării în sus și în jos.



## ACCESORII SCARĂ RETRACTABILĂ CU REZISTENȚĂ LA FOC F60/EI60

Cod	Produs	Dim. (mm)	Conf.	Palet	UM
SCA01-590/10	Treaptă pentru scară de 500	300	1 Bc	-	Bc
SCA01-590/11	Treaptă pentru scară de 600	320	1 Bc	-	Bc
SCA01-590/9	Treaptă pentru scară de 700	400	1 Bc	-	Bc

#### DESCRIERE

Treapta suplimentară pentru scara "Supra" de tavan și perete, disponibilă pentru lățimi de 300, 320 și 400 mm. Maner de sprijin pentru ușurarea la urcat/coborât. Baston și incuietoare pentru scara.

#### MATERIALE

Realizat din oțel tratat termic vopsit în câmp electrostatic.

#### UTILIZARE

Utilizată pentru mărirea înălțimii de utilizare, pardoseală-tavan (permite mărirea de utilizare până la 250 mm).

## SCARĂ RETRACTABILĂ DE PERETE

Cod	Produs	Dim. (mm)	Conf.	Palet	UM
SCA01-590P/4	Scară Retractable de Perete	700 x 900 x 3.000	1 Bc	4 Bc	Bc
SCA01-590P/5	Scară Retractable de Perete	700 x 1.000 x 3.000	1 Bc	4 Bc	Bc
SCA01-590P/6	Scară Retractable de Perete	700 x 1.100 x 3.000	1 Bc	4 Bc	Bc
SCA01-590P/7	Scară Retractable de Perete	700 x 1.200 x 3.000	1 Bc	4 Bc	Bc

### DESCRIERE

Scara retractabila "Supra" pentru perete este realizata din trepte fixate cu suruburi pentru a permite adaugarea sau substituirea uneia dintre ele. Este disponibila intr-o gama ampla de marimi (vezi tabelul) pentru o inaltime maxima pardoseala-perete de 3000 mm și o largime a cii de rulare de 80 mm. Se monteaza pe perete (in pozitie verticala), mentinandu-se toate caracteristicile de siguranta ca in cazul utilizarii pardoseala /tavan. Scara retractabila "Supra" de perete este dotata cu un sistem de fixare ce permite pozitionarea chiar și pe pereti ce nu sunt perfect verticali. Prevazuta cu incuietoare și baston "inchis -deschis". Ambalata in celofan.

### MATERIALE

Pachetul scara este din oțel tratat termic vopsit in camp electrostatic in timp ce cadrul e din oțel zincat emailat alb.

### UTILIZARE

Utilizata doar in interiorul cladirilor și/sau destinate spatiilor tehnice pentru urcarea in poduri fara a fi nevoie de o scara fixa. Forma ergonomica a treptelor acționează ca o balustradă în timpul utilizării corecte a scării atât în sus, cât și în jos.



## ACCESORII SCARĂ RETRACTABILĂ

Cod	Produs	Dim. (mm)	Conf.	Palet	UM
SCA01-590/10	Treaptă pentru scară de 500	300	1 Bc	-	Bc
SCA01-590/11	Treaptă pentru scară de 600	320	1 Bc	-	Bc
SCA01-590/9	Treaptă pentru scară de 700	400	1 Bc	-	Bc
SCA01-590/P	Mâner de coborâre	-	1 Bc	-	Bc
SCA01-590/B	Baston pentru Scară Retractable	-	1 Bc	-	Bc
SCA01-590/S	Încuietoare pentru Scară Retractable	-	1 Bc	-	Bc

### DESCRIERE

Treapta suplimentara pentru scara "Supra" de tavan și perete , disponibila pentru latimi de 300, 320 și 400 mm. Maner de sprijin pentru usurarea la urcat/coborât. Baston și incuietoare pentru scara.

### MATERIALE

Realizat din oțel tratat termic vopsit in camp electrostatic.

### UTILIZARE

Utilizată pentru mărirea înalțimii de utilizare, pardoseală-tavan (permite mărirea de utilizare pana la 250 mm). Se recomandă adăugarea unei singure trepte, mânerul de coborare ușurează accesul la pod. Încuietoria înlocuiesc pe cele deja montate.

## SCARĂ RETRACTABILĂ DIN OȚEL

Cod	Produs	Dim. (mm)	Conf.	Palet	UM
SCA05-855	Scară din oțel cu 4 Elemente	700 x 900 x 2.800	1 bc.	4 bc.	bc.
SCA05-856	Scară din oțel cu 4 Elemente	700 x 1.000 x 3.000	1 bc.	4 bc.	bc.
SCA05-857	Scară din oțel cu 3 Elemente	700 x 1.200 x 3.000	1 bc.	4 bc.	bc.
SCA05-858	Scară din oțel cu 3 Elemente	700 x 1.300 x 3.000	1 bc.	4 bc.	bc.
SCA05-855/X*	Scară din oțel cu 3/4 Elemente	cu dimensiuni speciale	1 bc.	-	bc.

### DESCRIERE

Scară compusa din elemente tubulare și treapta din tabla ambutisata cu textura anti-alunecare, zincata și vopsita in camp electrostatic. Latimea treptei este de 370 mm.

Ambalata in celofan. Disponibila pentru marimea golului la pod de 700 x 900 x 2800 ,700 x 1000 x 3000, 700 x 1200 x 3000, 700 x 1200 x 3000 mm.

### MATERIALE

Realizat din oțel zincat vopsit in camp electrostatic.

### UTILIZARE

Utilizata doar in interiorul cladirilor pentru urcarea in poduri fara utilizarea unei scari fixe. Sistemul articulata ajuta la ascunderea in tavan a scarii acolo unde spatiile sunt restranse.



## SCARĂ RETRACTABILĂ DIN LEMN

Cod	Produs	Dim. (mm)	Conf.	Palet	UM
SCA04-800	Scară din Lemn cu 3 Elemente	700 x 1.200 x 2.800	1 bc.	16 bc.	bc.
SCA04-790	Scară din Lemn cu 3 Elemente	600 x 1.200 x 2.800	1 bc.	16 bc.	bc.

### DESCRIERE

Scara compusa din 3 elemente articulate intre ele si cadru cu capac din material lemnos. Ambalate cate una in celofan. Disponibila pentru dimensiunile gaurii la pod de 700 x 1200 x 2800, 600 x 1200 x 2800 mm.

### MATERIALE

Relizat din pin masiv tratat.

### UTILIZARE

Utilizata doar in interiorul cladirilor pentru urcarea in poduri fara utilizarea unei scari fixe. Sistemul articulat ajuta la ascunderea in tavan a scarii acolo unde spatiile sunt restranse.



## SCARĂ RETRACTABILĂ DIN LEMN CU PANOU TERMO

Cod	Produs	Dim. (mm)	Conf.	Palet	UM
SCA04-800/TPS	Scară din Lemn cu 3 Elemente si panou Termo	700 x 1.200 x 2.800	1 bc.	16 bc.	bc.
SCA04-790/TPS	Scară din Lemn cu 3 Elemente si panou Termo	600 x 1.200 x 2.800	1 bc.	16 bc.	bc.

<b>U</b> <b>0,85</b> W/m <sup>2</sup> k	<b>PERMEABILITATE AER</b> <b>4 CLASĂ</b> EN 12207	<b>GROSIME PANOU</b> <b>4,6cm</b> IZOLAȚIE
---	---	--

### DESCRIERE

Scară retractabilă din pin, compusă din trei elemente articulate și ramă cu trapă multistrat cu garnitură dublă de etanșare pentru a garanta o etanșeitate excelentă (Clasa a 4<sup>a</sup> - a conform EN 12207).

Ușa, de culoare albă, este formată dintr-un strat dublu (tip sandwich) cu o grosime totală de 4,6 cm pentru a forma o barieră optimă, reducând pierderile de căldură dintre cameră și mansardă.

Mânerul asigură mai mult confort și siguranță atunci când se utilizează scara.

Ambalata individual, împreună cu un baston.

Disponibila pentru marimea golului la pod de 700 x 1.200 x 2.800 și 600 x 1.200 x 2.800 mm.

### MATERIALE

Relizat din pin masiv tratat.

### UTILIZARE

Utilizata doar in interiorul cladirilor pentru urcarea in poduri fara utilizarea unei scari fixe. Sistemul articulat ajuta la ascunderea in tavan a scarii acolo unde spatiile sunt restranse.



# SCARĂ RETRACTABILĂ MOTORIZATĂ LA COMANDĂ

Cod	Produs	Dim. (mm)	Conf.	Palet	UM
SCA02-690/4	Scară Retractable Motorizată	700 x 900 x 3.000	1 bc.	4 bc.	bc.
SCA02-690/5	Scară Retractable Motorizată	700 x 1.000 x 3.000	1 bc.	4 bc.	bc.

CERTIFICATO  
UNI EN  
**14975**

#### DESCRIERE

Pachetul scara retractabilă pentograf motorizată este compus din elemente tubulare și trepte din tablă ambutizată cu textura anti-alunecare. Motor inclus cu alimentare 110V/220V.

Certificată UNI EN 149875:2010, sarcină maximă admisă 260 kg.

Ambalată individual, este livrată completă cu accesorii necesare motorizării, alimentator 110/220V, telecomandă și bară de stabilizare.

Disponibilă pentru marimea golului la pod de 700 x 900 x 3.000, 700 x 1.000 x 3.000 mm.

#### MATERIALE

Realizată din oțel zincat.

#### UTILIZARE

Utilizată doar în interiorul clădirilor pentru urcarea în poduri fără utilizarea unei scări fixe. Sistemul articulat ajută la ascunderea în tavan a scării acolo unde spațiile sunt restrânse.



# CĂRĂMIDĂ DE STICLĂ ONDULATĂ CLARĂ, COLORATĂ ȘI SATINATĂ

Cod	Produs	Dim. (mm)	Conf.	Palet	UM
VET02-5001	Cărămidă de sticlă ondulată clară	190 x 190 x 80	10 bc.	360 bc.	bc.
VET02-5002	Cărămidă de sticlă ondulată clară	240 x 240 x 80	5 bc.	200 bc.	bc.
VET02-5003	Jumătate cărămidă de sticlă ondulată clară	190 x 90 x 80	10 bc.	720 bc.	bc.
VET02-5011	Cărămidă de sticlă bastonaș clară	190 x 190 x 80	10 bc.	360 bc.	bc.
VET02-5017	Cărămidă de sticlă ondulată Roz	190 x 190 x 80	10 bc.	360 bc.	bc.
VET02-5026	Cărămidă de sticlă ondulată Verde	190 x 190 x 80	10 bc.	360 bc.	bc.
VET02-5016	Cărămidă de sticlă ondulată Albastră	190 x 190 x 80	10 bc.	360 bc.	bc.
VET02-5017SA	Cărămidă de sticlă ondulată satinată Roz	190 x 190 x 80	10 bc.	360 bc.	bc.
VET02-5026SA	Cărămidă de sticlă ondulată satinată Verde	190 x 190 x 80	10 bc.	360 bc.	bc.
VET02-5016SA	Cărămidă de sticlă ondulată satinată Albastră	190 x 190 x 80	10 bc.	360 bc.	bc.
VET02-5018SA	Cărămidă de sticlă ondulată satinată Albă	190 x 190 x 80	10 bc.	360 bc.	bc.

## DESCRIERE

Caramida de sticlă produsa dupa inalte standarde de calitate ,fapt ce ne garanteaza mentinerea carcteristicilor(transparenta, luciul, culoarea) in timp. Disponibila in variate dimensiuni și culori (vezi tabelul) si cu diferite texturi in functie de model ondulat sau satinat..

## MATERIALE

Realizata din sticlă topita, 2 bucati lipite la mijloc și vopsite alb pe laterale pentru a creste stralucirea.

## UTILIZARE

Utilizate ca multiple solutii arhitectonice, fiind utilizat și ca element structural de decor. Permite trecerea luminii, creand efecte cromatice in interiorul cladirilor.



## CĂRĂMIDĂ DE STICLĂ CU CLASĂ DE REZISTENȚĂ LA FOC EI60 ȘI EI90 LA COMANDĂ

Cod	Produs	Dim. (mm)	Conf.	Palet	UM
VET02-5000	Cărămidă de sticlă ondulată Albă EI60	190 x 190 x 160	2 bc.	120 bc.	bc.
VET02-5100	Cărămidă de sticlă ondulată Albă EI90	190 x 190 x 160	2 bc.	120 bc.	bc.



### DESCRIERE

Caramida de sticlă produsă după înalte standarde de calitate, fapt ce ne garantează menținerea caracteristicilor (transparenta, luciul, culoarea) în timp.

Utilizată pentru multiple soluții arhitecturale, fiind utilizată și ca element de decor.

Permite trecerea luminii creând efecte cromatice în interiorul clădirii.

Rezistentă la foc EI60/EW60 sau EI90/EW90.

Rezistentă la schimbări bruste de temperatură de până la 30°.

Rezistentă la comprimare.

Fețe asamblate la cald.

Vopseaua albă de pe fețele laterale menține luminozitatea sticlei neschimbată după instalare.

### MATERIALE

Realizată din sticlă topită, 2 bucăți lipite la mijloc și vopsite alb pe laterale pentru a crește strălucirea.

### UTILIZARE

Utilizate ca multiple soluții arhitectonice, fiind utilizate și ca element structural de decor. Permite trecerea luminii, creând efecte cromatice în interiorul clădirilor.

## CĂRĂMIDĂ DE STICLĂ ONDULATĂ CLARĂ TERMINAL LINIAR

Cod	Produs	Dim. (mm)	Conf.	Palet	UM
VET02-5004	Terminal Liniar	190 x 190 x 80	6 bc.	360 bc.	bc.

### DESCRIERE

Caramida de sticlă produsă după înalte standarde de calitate, fapt ce ne garantează menținerea caracteristicilor (transparenta, luciul, culoarea) în timp.

### MATERIALE

Realizată din sticlă topită, 2 bucăți lipite la mijloc și vopsite alb pe laterale pentru a crește strălucirea.

### UTILIZARE

Utilizat la finisarea suprafețelor din caramida de sticlă, îmbunătățind aspectul estetic.



## CĂRĂMIDĂ DE STICLĂ ONDULATĂ CLARĂ TERMINAL CURBAT

Cod	Produs	Dim. (mm)	Conf.	Palet	UM
VET09-5005C	Terminal Curbat	190 x 190 x 80	6 bc.	360 bc.	bc.

### DESCRIERE

Caramida de sticlă produsa dupa inalte standarde de calitate, fapt ce ne garanteaza mentinerea carcteristicilor (transparenta, luciul, culoarea) in timp.

### MATERIALE

Realizata din sticlă topita, 2 bucati lipite la mijloc și vopsite alb pe laterale pentru a creste stralucirea.

### UTILIZARE

Utilizat la finisarea suprafetelor din caramida de sticlă, imbunatatind aspectul estetic.



## CĂRĂMIDĂ DE STICLĂ ONDULATĂ CLARĂ COLȚAR HEXAGONAL

Cod	Produs	Dim. (mm)	Conf.	Palet	UM
VET09-5006C	Colțar Hexagonal	145 x 110 x 190	8 bc.	600 bc.	bc.

### DESCRIERE

Caramida de sticlă produsa dupa inalte standarde de calitate, fapt ce ne garanteaza mentinerea carcteristicilor (transparenta, luciul, culoarea) in timp.

### MATERIALE

Realizata din sticlă topita, 2 bucati lipite la mijloc și vopsite alb pe laterale pentru a creste stralucirea.

### UTILIZARE

Utilizat la finisarea suprafetelor din caramida de sticlă, imbunatatind aspectul estetic.



## CĂRĂMIDĂ DE STICLĂ ONDULATĂ CLARĂ COLȚAR PĂTRAT

Cod	Produs	Dim. (mm)	Conf.	Palet	UM
VET09-5007C	Colțar Pătrat	90 x 90 x 190	8 bc.	600 bc.	bc.

### DESCRIERE

Caramida de sticlă produsa dupa inalte standarde de calitate, fapt ce ne garanteaza mentinerea carcteristicilor (transparenta, luciul, culoarea) in timp.

### MATERIALE

Realizata din sticlă topita, 2 bucati lipite la mijloc și vopsite alb pe laterale pentru a creste stralucirea.

### UTILIZARE

Utilizat la finisarea suprafetelor din caramida de sticlă, imbunatatind aspectul estetic.



## DISTANȚIER PENTRU CĂRĂMIDĂ DE STICLĂ

Cod	Produs	Dim. (mm)	Conf.	Palet	UM
TER05-5013	Distanțier pentru Cărămidă de sticlă	60 x 55 x 80	500 bc.	7.500 bc.	bc.

### DESCRIERE

Distanțier pentru cărămidă de sticlă de culoare albă.  
Confezionato în scatoale da 500 bc.

### MATERIALE

Realizt din PP (polipropilenă).

### UTILIZARE

Utilizat pentru usurarea montarii caramizii de sticlă, mentinand constant rostul dintre ele, evitand contactul dintre armaturile de fier și marginea externa a caramizii.



## DAKO-LL ADEZIV PENTRU CĂRĂMIDĂ DE STICLĂ

Cod	Produs	Dim. (mm)	Conf.	Palet	UM
VET09-5035	DAKO-LL Adeziv pentru Cărămidă de sticlă	-	25 kg.	1.250 kg.	kg.

### DESCRIERE

Adeziv pentru caramida de sticlă. Poate fi conservat pana la 6 luni la adăpost de razele soarelui, umiditate și intemperii în saci de 25 kg.

### MATERIALE

Realizat din adeziv specific pentru sticlă.

### UTILIZARE

Utilizat pentru lipirea blocurilor de caramida de sticlă.



## DK BAND

Cod	Produs	Dim. (mm)	Conf.	Palet	UM
RET22-12070	Bandă impermeabilizantă din PP	120 / 70	50 m	100 cf.	cf.

### DESCRIERE

Bandă impermeabilizantă din țesut antialcalin cu înălțime totală de până la 120 mm cu banda centrală de 70 mm.  
Ambalată în cutii.

### MATERIALE

Realizată din PP (polipropilenă).

### UTILIZARE

Utilizată la punctele de îmbinare dintre perete și podea



## DK BAND - COLȚAR INTERIOR ȘI EXTERIOR

Cod	Produs	Dim. (mm)	Conf.	Palet	UM
RET22-12070I	Colțar interior pentru Dk Band		25 bc.	-	bc.
RET22-12070E	Colțar exterior pentru Dk Band		25 bc.	-	bc.

### DESCRIERE

Colțar interior și exterior preformat pentru banda impermeabilizantă din țesut antialcalin cu înălțime totală de până la 120 mm cu banda centrală de 70 mm.  
Ambalată în cutii.

### MATERIALE

Realizat din PP (polipropilenă).

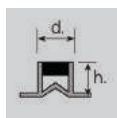
### UTILIZARE

Utilizată în colțuri la punctele de îmbinare dintre perete și podea.



## ROST ELASTIC CU SILICON

Cod	Produs	Dim. (mm)	Conf.	Palet	UM
PRO16-55C08	Rost elastic cu silicon Trasparent	d 8,0 x h 8,0 x 2.500	100 m	60 cf.	cf.
PRO16-55C10	Rost elastic cu silicon Trasparent	d 8,0 x h 10,0 x 2.500	100 m	60 cf.	cf.
PRO16-55C12	Rost elastic cu silicon Trasparent	d 8,0 x h 12,0 x 2.500	100 m	50 cf.	cf.
PRO16-55C14	Rost elastic cu silicon Trasparent	d 8,0 x h 14,0 x 2.500	100 m	40 cf.	cf.
PRO16-55C16	Rost elastic cu silicon Trasparent	d 8,0 x h 16,0 x 2.500	100 m	30 cf.	cf.
PRO16-55C08G	Rost elastic cu silicon Gri	d 8,0 x h 8,0 x 2.500	100 m	60 cf.	cf.
PRO16-55C10G	Rost elastic cu silicon Gri	d 8,0 x h 10,0 x 2.500	100 m	60 cf.	cf.



### DESCRIERE

Rost de dilatare cu silicon.

Disponibil pentru dimensiunile (Bxh) 8 x 8, 8 x 10, 8 x 12, 8 x 14 și 8 x 16 mm, cu silicon transparent și 8 x 8, 8 x 10 mm cu silicon gri, ambalat in confectionii de 100 m.

### MATERIALE

Realizat din PP (polipropilenă) și silicon.

### UTILIZARE

Utilizat ca rost de dilatare, evitandu-se aparitia fisurilor și/sau crapaturilor in pardoselile montate cu adeziv, datorate solicitarilor și diferentelor de temperatura. Se recomanda aplicarea rosturilor de dilatare pentru fiecare 20/30 de m2 la suprafetele interioare și pentru fiecare 10/15 m2 la suprafetele exterioare.

Montat cu adeziv..



## ÎMBINARE ELASTICĂ "OS DE PEȘTE"

Cod	Produs	Dim. (mm)	Conf.	Palet	UM
PRO16-55M25	Îmbinare elastica "Os de Pește"	d 8,0 x h 25,0	100 m	40 cf.	cf.
PRO16-55M35	Îmbinare elastica "Os de Pește"	d 8,0 x h 35,0	100 m	30 cf.	cf.
PRO16-55M50/50	Îmbinare elastica "Os de Pește"	d 8,0 x h 45,0	50 m	30 cf.	cf.



### DESCRIERE

Rost de dilatare "os de peste" cu silicon.

Disponibil pentru dimensiunile (b x h) 8 x 25, 8 x 35, 8 x 50 mm ambalat in confectionii de 100 m.

### MATERIALE

Realizat din PP (polipropilenă) și silicon.

### UTILIZARE

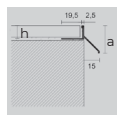
Utilizat ca rost de dilatare, evitandu-se aparitia fisurilor și/sau crapaturilor in pardoselile montate cu adeziv, datorate solicitarilor și diferentelor de temperatura.

Se recomanda aplicarea rosturilor de dilatare pentru fiecare 20/30 de m2 la suprafetele interioare și pentru fiecare 10/15 m2 la suprafetele exterioare. Montat cu mortar.



## PROFIL PENTRU BALCON START

Cod	Produs	Dim. (mm)	Conf.	Palet	UM
PRO21-2080	Profil pentru Balcon Start 10	h 10 x a 25 x 2.700	27 m	2.700 m	m
PRO21-2081	Profil pentru Balcon Start 12,5	h 12,5 x a 27 x 2.700	27 m	2.700 m	m



### DESCRIERE

Profil orizontal cu picurator dedicat pentru protejarea și finisarea marginilor exterioare ale teraselor și balcoanelor.  
Recomandat pentru plăci cu o grosime de până la 12 mm.

### MATERIALE

Realizat din aliaj de AluminIU-Magneziu-Siliciu anodizat argintiu.

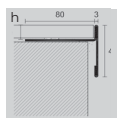
### UTILIZARE

Folosit la protecția și finisarea marginilor exterioare ale teraselor și balcoanelor, protejând astfel marginile plăcilor de pavaj.



## PROFIL PENTRU BALCON TERMINAL

Cod	Produs	Dim. (mm)	Conf.	Palet	UM
PRO21-2070	Profil pentru Balcon Terminal - Gri	h 12,5 x a 45 x 2.700	27 m	1.080 m	m
PRO21-2071	Profil pentru Balcon Terminal - Gri Antic	h 12,5 x a 45 x 2.700	27 m	1.080 m	m



### DESCRIERE

Profil orizontal cu picurator dedicat pentru protejarea și finisarea marginilor exterioare ale teraselor și balcoanelor.  
Recomandat pentru plăci cu o grosime de la 10 la 12 mm..

### MATERIALE

Realizat din aliaj de Aluminiu-Magneziu-Siliciu prevopsit de culoare gri (RAL 7038) și gri antic.

### UTILIZARE

Folosit la protecția și finisarea marginilor exterioare ale teraselor și balcoanelor, protejând astfel marginile plăcilor de pavaj. Secțiunea specială permite folosirea acestuia și pentru a proteja marginile treptelor sau trotuarelor, ascunzând îmbinarea dintre suprafața de rulare și treapta de rulare.



CULOARE	CULOARE
GRI	GRI ANTIC

## ACCESORII PROFIL PENTRU BALCON TERMINAL

Cod	Rif.	Produs	Dim. (mm)	Conf.	Palet	UM
PRO21-2070A	01	Colțar Exterior pentru profil balcon Terminal - Gri	h 12,5	5 bc.	-	bc.
PRO21-2071A	01	Colțar Exterior pentru profil balcon Terminal - Gri Antic	h 12,5	5 bc.	-	bc.
PRO21-2070G	02	Îmbinare pentru profil balcon Terminal - Gri	h 12,5 x 70	5 bc.	-	bc.
PRO21-2071G	02	Îmbinare pentru profil balcon Terminal - Gri Antic	h 12,5 x 70	5 bc.	-	bc.

### DESCRIERE

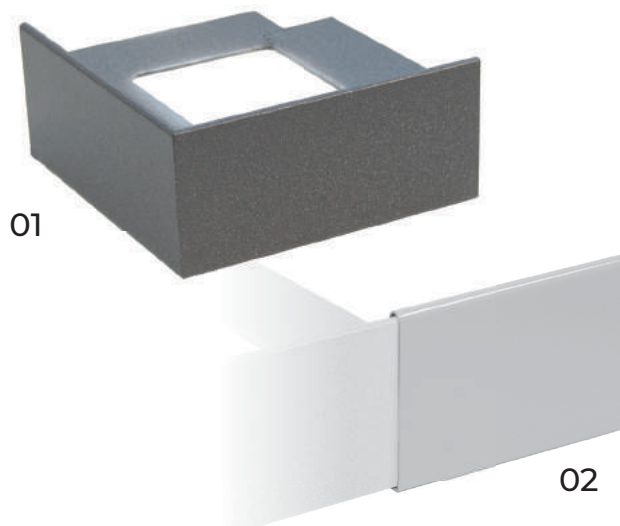
01 Colțar exterior pentru profil orizontal dedicat pentru protejarea și finisarea marginilor exterioare ale teraselor și balcoanelor (100 x 100 mm).  
02 Îmbinare pentru profil orizontal dedicat pentru protejarea și finisarea marginilor exterioare ale teraselor și balcoanelor.

### MATERIALE

Realizat din aliaj de Aluminiu-Magneziu-Siliciu prevopsit de culoare gri (RAL 7038) și gri antic.

### UTILIZARE

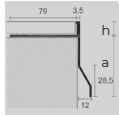
Folosit ca protecție și finisare a punctelor de îmbinare și a colțurilor exterioare ale teraselor și balcoanelor, protejând astfel marginile plăcilor de pavaj. Secțiunea specială permite folosirea acestuia pentru a proteja marginile treptelor sau trotuarelor, ascunzând îmbinarea dintre suprafața de rulare și treapta de rulare..



CULOARE	CULOARE
GRI	GRI ANTIC

## PROFIL PENTRU BALCON CU PICURĂTOR

Cod	Produs	Dim. (mm)	Conf.	Palet	UM
PRO21-2072	Profil pentru balcon cu picurător - Gri	h 10 x a 55 x 2.700	27 m	1.080 m	m
PRO21-2073	Profil pentru balcon cu picurător - Gri Antic	h 10 x a 55 x 2.700	27 m	1.080 m	m
PRO21-2074/10	Profil pentru balcon cu picurător - Gri	h 10 x a 75 x 2.700	27 m	1.080 m	m
PRO21-2075/10	Profil pentru balcon cu picurător - Gri Antic	h 10 x a 75 x 2.700	27 m	1.080 m	m
PRO21-2074	Profil pentru balcon cu picurător - Gri	h 12,5 x a 75 x 2.700	27 m	1.080 m	m
PRO21-2075	Profil pentru balcon cu picurător - Gri Antic	h 12,5 x a 75 x 2.700	27 m	1.080 m	m



### DESCRIERE

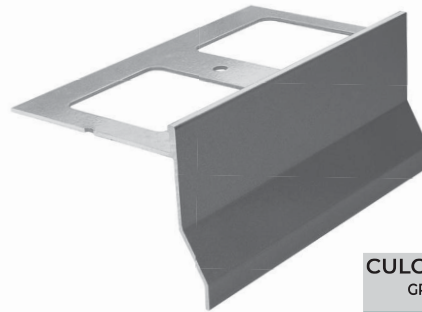
Profil orizontal cu picurator dedicat pentru protejarea și finisarea marginilor exterioare ale teraselor și balcoanelor cu picurător. Recomandat pentru plăci cu o grosime de până la 12 mm.

### MATERIALE

Realizat din aliaj de Aluminiu-Magneziu-Siliciu prevopsit de culoare Gri (RAL 7038) și gri antic.

### UTILIZARE

Folosit la protecția și finisarea marginilor exterioare ale teraselor și balcoanelor, protejând astfel marginile plăcilor de pavaj.



## ACCESORII PROFIL PENTRU BALCON CU PICURĂTOR

Cod	Rif. Produs	Dim. (mm)	Conf.	Palet	UM
PRO21-2072A	01 Colțar exterior pentru profil balcon cu picurător - Gri	h 10 x a 55	5 bc.	-	bc.
PRO21-2073A	01 Colțar exterior pentru profil balcon cu picurător - Gri Antic	h 10 x a 55	5 bc.	-	bc.
PRO21-2074A/10	01 Colțar exterior pentru profil balcon cu picurător - Gri	h 10 x a 75	5 bc.	-	bc.
PRO21-2075A/10	01 Colțar exterior pentru profil balcon cu picurător - Gri Antic	h 10 x a 75	5 bc.	-	bc.
PRO21-2074A	01 Colțar exterior pentru profil balcon cu picurător - Gri	h 12,5 x a 75	5 bc.	-	bc.
PRO21-2075A	01 Colțar exterior pentru profil balcon cu picurător - Gri Antic	h 12,5 x a 75	5 bc.	-	bc.
PRO21-2072G	02 Îmbinare pentru profil balcon cu picurător - Gri	h 10 x a 55 x 70	5 bc.	-	bc.
PRO21-2073G	02 Îmbinare pentru profil balcon cu picurător - Gri Antic	h 10 x a 55 x 70	5 bc.	-	bc.
PRO21-2074G/10	02 Îmbinare pentru profil balcon cu picurător - Gri	h 10 x a 75 x 70	5 bc.	-	bc.
PRO21-2075G/10	02 Îmbinare pentru profil balcon cu picurător - Gri Antic	h 10 x a 75 x 70	5 bc.	-	bc.
PRO21-2074G	02 Îmbinare pentru profil balcon cu picurător - Gri	h 12,5 x a 75 x 70	5 bc.	-	bc.
PRO21-2075G	02 Îmbinare pentru profil balcon cu picurător - Gri Antic	h 12,5 x a 75 x 70	5 bc.	-	bc.

### DESCRIERE

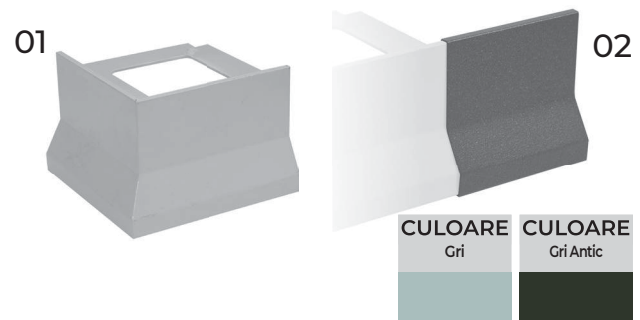
01 Colțar exterior pentru profil orizontal dedicat pentru protejarea și finisarea marginilor exterioare ale teraselor și balcoanelor (100 x 100 mm).  
02 Îmbinare pentru profil orizontal dedicat pentru protejarea și finisarea marginilor exterioare ale teraselor și balcoanelor.

### MATERIALE

Realizat din aliaj de Aluminiu-Magneziu-Siliciu prevopsit de culoare Gri (RAL 7038) și gri antic.

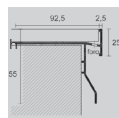
### UTILIZARE

Folosit ca protecție și finisare a punctelor de îmbinare și a colțurilor exterioare ale teraselor și balcoanelor, protejând astfel marginile plăcilor de pavaj.



## PROFIL BALCON PENTRU SCURGEREA APEI

Cod	Produs	Dim. (mm)	Conf.	Palet	UM
PRO21-2076	Profil balcon pentru scurgerea apei - Gri	h 10 x a 55 x 2.700	27 m	1.080 m	m
PRO21-2077	Profil balcon pentru scurgerea apei - Gri Antic	h 10 x a 55 x 2.700	27 m	1.080 m	m
PRO21-2078	Profil balcon pentru scurgerea apei - Gri	h 12,5 x a 55 x 2.700	27 m	1.080 m	m
PRO21-2079	Profil balcon pentru scurgerea apei - Gri Antic	h 12,5 x a 55 x 2.700	27 m	1.080 m	m



### DESCRIERE

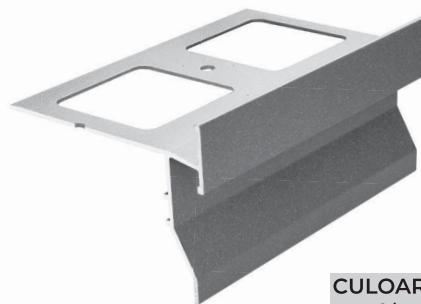
Profil orizontal cu picurator dedicat pentru protejarea și finisarea marginilor exterioare ale teraselor și balcoanelor. Această versiune permite scurgerea apei printre găurile prezente pe profil. Recomandat pentru plăci cu o grosime de până la 12,5 mm.

### MATERIALE

Realizat din aliaj de Aluminu-Magneziu-Siliciu prevopsit de culoare Gri (RAL 7038) și gri antic.

### UTILIZARE

Folosit ca protecție și finisare a punctelor de îmbinare și a colțurilor exterioare ale teraselor și balcoanelor, protejând astfel marginile plăcilor de pavaj.



## ACCESORII PROFIL BALCON PENTRU SCURGEREA APEI

Cod	Rif.	Produs	Dim. (mm)	Conf.	Palet	UM
PRO21-2076A	01	Colțar exterior pentru profil balcon pentru scurgerea apei - Gri	h 10 x a 55	5 bc.	-	bc.
PRO21-2077A	01	Colțar exterior pentru profil balcon pentru scurgerea apei - Gri Antic	h 10 x a 55	5 bc.	-	bc.
PRO21-2078A	01	Colțar exterior pentru profil balcon pentru scurgerea apei - Gri	h 12,5 x a 55	5 bc.	-	bc.
PRO21-2079A	01	Colțar exterior pentru profil balcon pentru scurgerea apei - Gri Antic	h 12,5 x a 55	5 bc.	-	bc.
PRO21-2076G	02	Îmbinare pentru profil balcon pentru scurgerea apei - Gri	h 10/12,5 x a 55 x 70	5 bc.	-	bc.
PRO21-2077G	02	Îmbinare pentru profil balcon pentru scurgerea apei - Gri Antic	h 10/12,5 x a 55 x 70	5 bc.	-	bc.

### DESCRIERE

01 Colțar exterior pentru profil orizontal dedicat pentru protejarea și finisarea marginilor exterioare ale teraselor și balcoanelor cu posibilitate de descărcare a apei (120 x 120 mm).

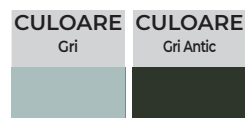
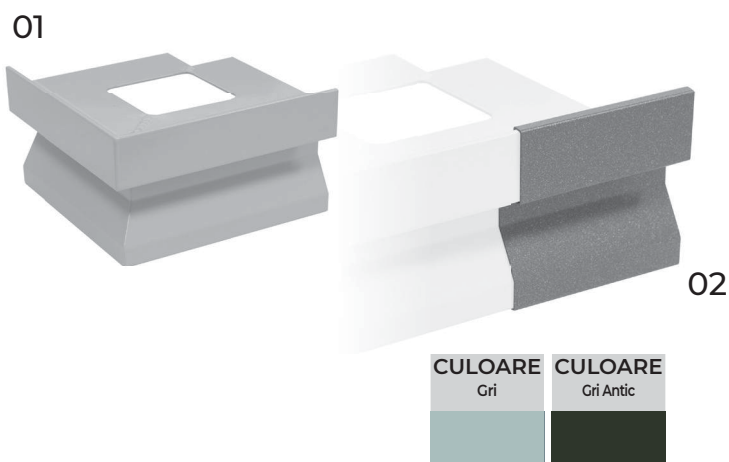
02 Îmbinare pentru profil orizontal (compus din 2 elemente) dedicat pentru protejarea și finisarea marginilor exterioare ale teraselor și balcoanelor cu picurator.

### MATERIALE

Realizat din aliaj de Aluminu-Magneziu-Siliciu prevopsit de culoare Gri (RAL 7038) și gri antic.

### UTILIZARE

Folosit ca protecție și finisare a punctelor de îmbinare și a colțurilor exterioare ale teraselor și balcoanelor, protejând astfel marginile plăcilor de pavaj.



[www.dakota.eu](http://www.dakota.eu)

---

Secțiunea **Building** cuprinde o gamă vastă de produse destinate Sistemului de Termoizolație și Sistemului de Gips-carton. Disponibile în diverse tipuri, gramaje și forme, articolele care aparțin acestei secțiuni satisfac și rezolvă o varietate de exigențe care împreună cu alte produse pentru pardoseli și plăcări, pentru interiorul și pentru exteriorul locuinței, sunt protagoniștii absoluți

---